

Impact économique de la COVID-19 sur les entreprises du tourisme en Charente-Maritime

CCI LA ROCHELLE

CCI ROCHEFORT ET SAINTONGE

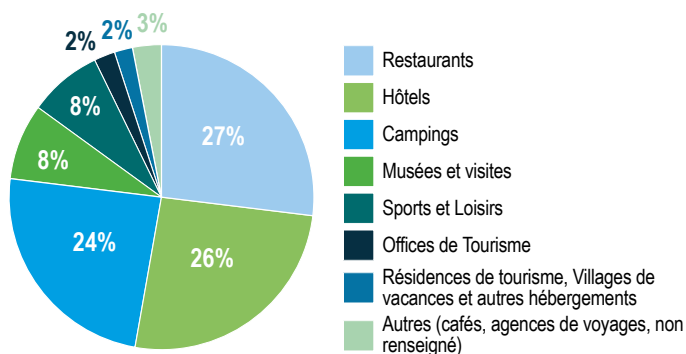
Résultats de l'enquête menée du 24/09 au 10/10/2020
Données comparées avec les résultats en Nouvelle-Aquitaine

Le Comité Régional du Tourisme, les Comités Départementaux du Tourisme, les Agences de Développement du Tourisme et les Chambres de commerce et d'industrie de Nouvelle-Aquitaine ont interrogé les établissements ressortissants des activités touristiques sur la perception de leur activité au cours de la saison estivale (du 1^{er} juin au 30 septembre 2020 et les perspectives pour les 6 prochains mois).

313 entreprises de Charente-Maritime ont répondu au questionnaire en ligne du 24/09 au 10/10/2020 contribuant aux 2 500 réponses obtenues au niveau de la Nouvelle-Aquitaine. Les principaux traitements statistiques et notamment la pondération ont été réalisés par le CRT.

Profil des répondants

par secteur d'activité



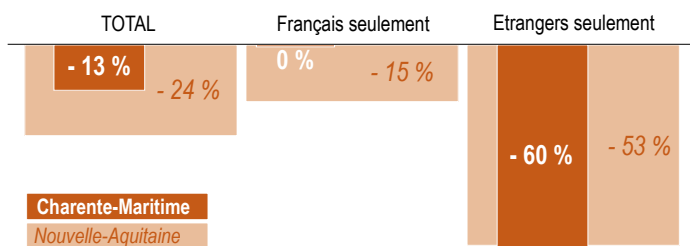
par localisation géographique



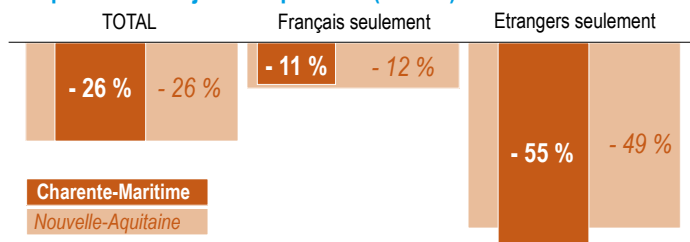
Evolution du niveau de fréquentation par rapport à l'an dernier

Charente-Maritime : 313 répondants

Fréquentation au mois de septembre

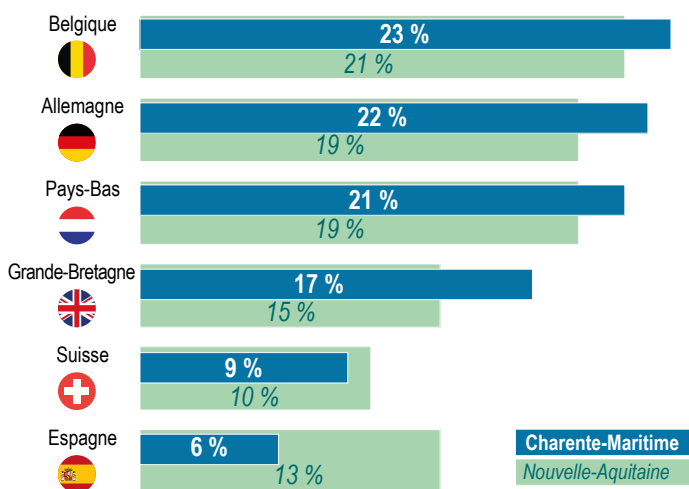


Fréquentation de juin à septembre (saison)



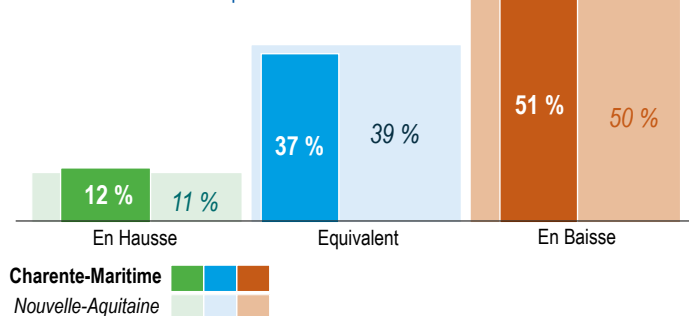
Principales clientèles étrangères sur la saison de juin à septembre

Charente-Maritime : 238 répondants



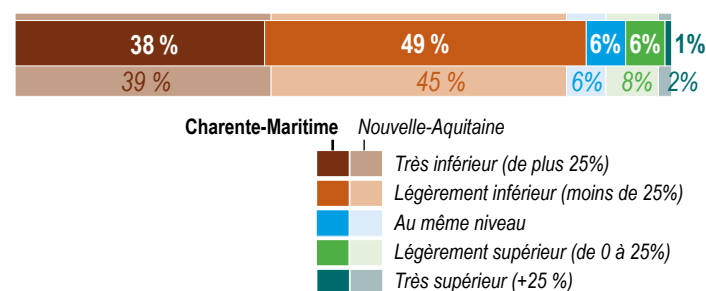
Niveau de dépenses des touristes français et étrangers

Charente-Maritime : 229 répondants



Niveau de chiffre d'affaires de la saison par rapport à 2019

Charente-Maritime : 269 répondants

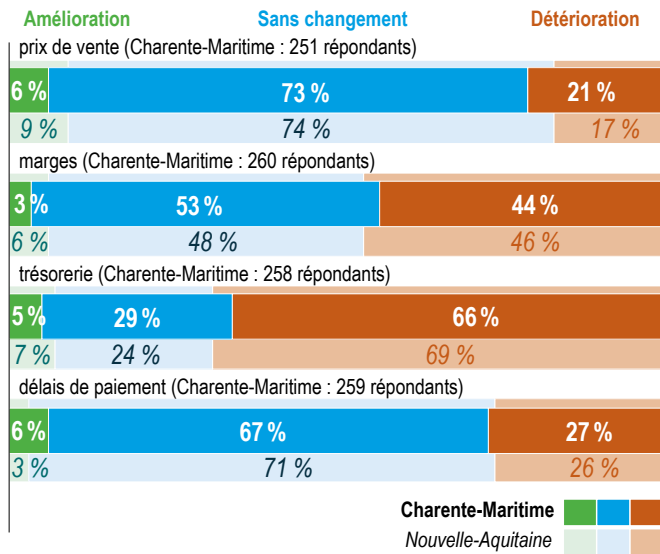


Evaluation de la perte de chiffres d'affaires

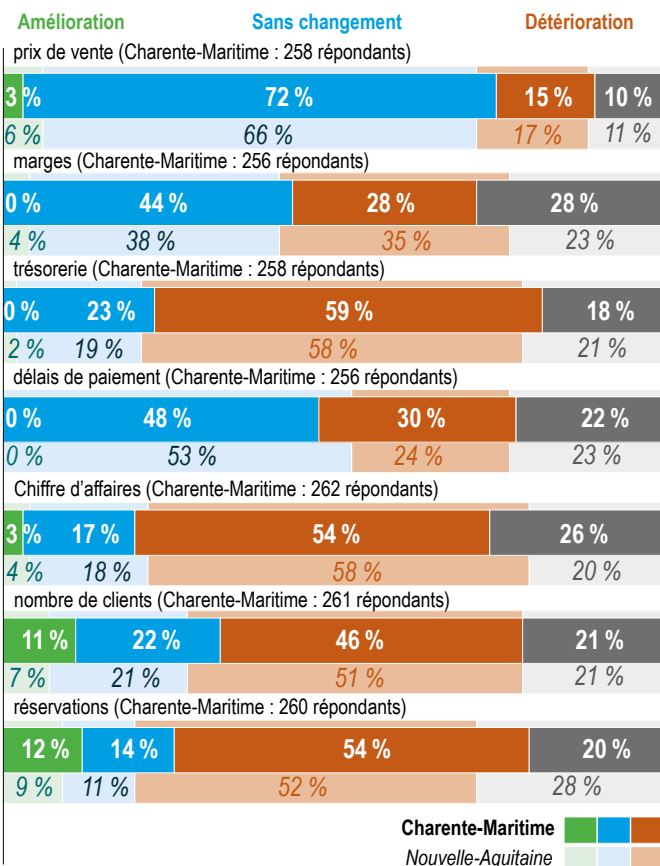
141 répondants ayant déclaré une perte de chiffre d'affaires



Evaluation des indicateurs financiers de la saison par rapport à 2019

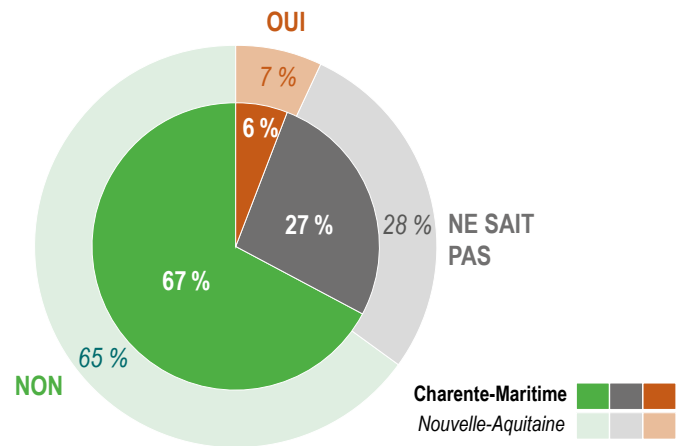


Prévision à 6 mois des indicateurs financiers



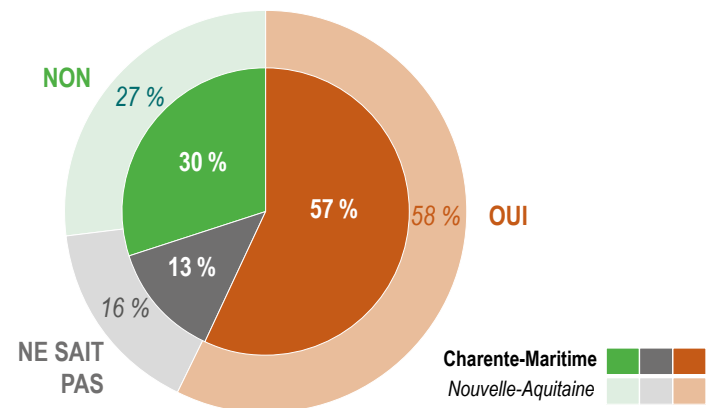
Envisagez-vous des mesures sociales (licenciements) ?

Charente-Maritime : 261 répondants



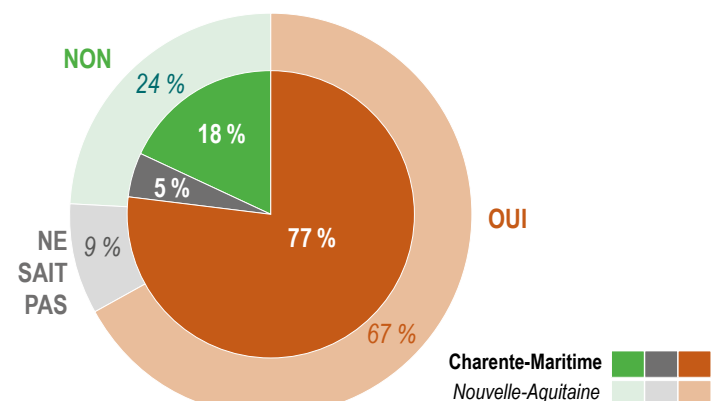
Votre entreprise a-t-elle pu bénéficier d'une des aides des pouvoirs publics ?

Charente-Maritime : 261 répondants



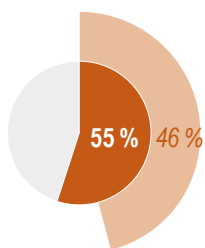
Ces aides vous ont-elles permis de poursuivre/redémarrer votre activité plus facilement ?

Charente-Maritime : 168 répondants ayant déclaré avoir bénéficié d'une aide

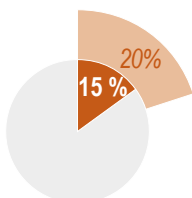


Après cette saison, quelle est votre situation ?

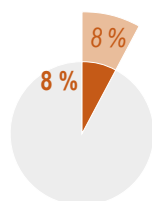
Charente-Maritime : 261 répondants



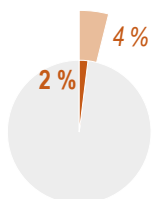
Je vais poursuivre mon activité à périmètre constant ou en la développant



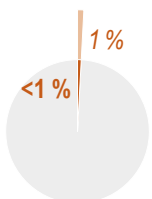
Je vais poursuivre avec un périmètre réduit



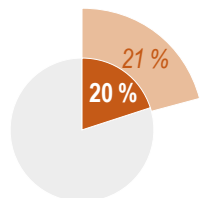
Je vais poursuivre si j'obtiens un plan de soutien



J'envisage la cession/transmission de mon activité



J'envisage la cessation définitive de mon activité

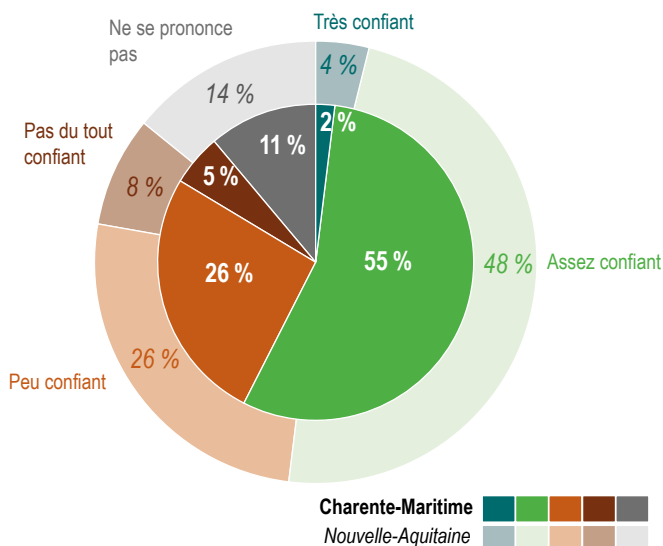


Je ne peux pas me prononcer pour l'instant

Charente-Maritime ■
Nouvelle-Aquitaine ■

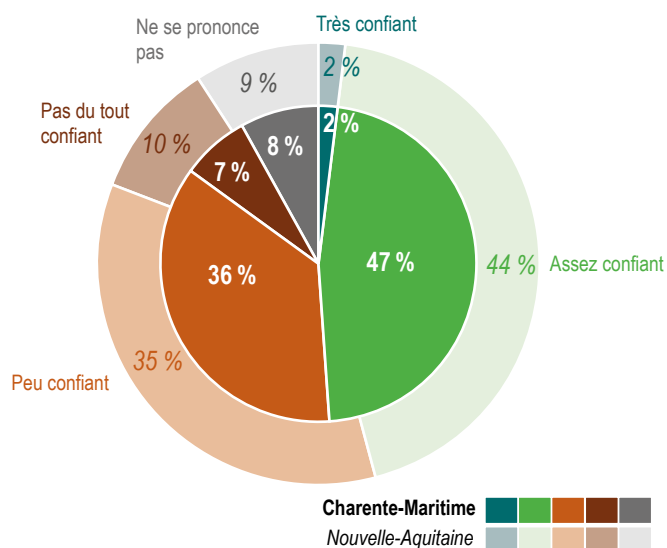
Concernant les perspectives d'avenir de votre établissement, diriez-vous que vous êtes ?

Charente-Maritime : 268 répondants



Concernant les perspectives d'avenir de votre secteur d'activité, diriez-vous que vous êtes ?

Charente-Maritime : 260 répondants



En savoir plus sur l'enquête, contacter

Service information économique des CCILR et CCIRS

Murielle Vermandé
m.vermande@larochelle.cci.fr

Contacts entreprises

CCI La Rochelle
05 46 00 54 00
accueil@larochelle.cci.fr

CCI Rochefort et Saintonge
05 46 84 11 84
ccirs@rochefort.cci.fr

 CCI LA ROCHELLE

 CCI ROCHEFORT ET SAINTONGE